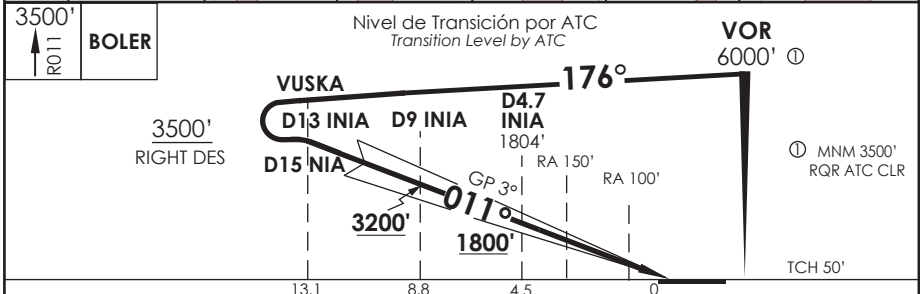
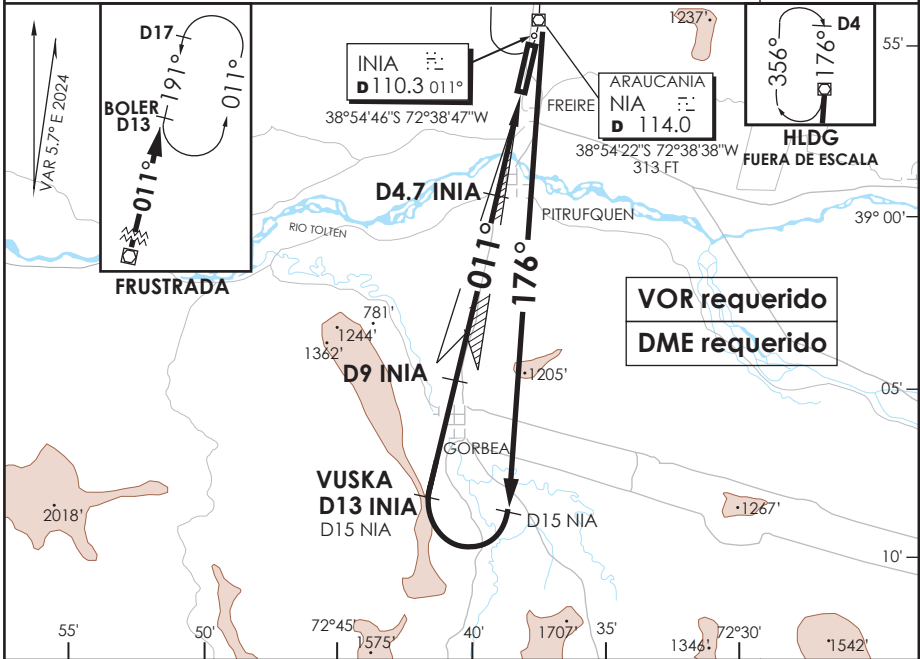


# AD. LA ARAUCANIA FREIRE - CHILE

SCQP IAC 2  
ILS Y Rwy 01

TEMUCO RADAR Temuco Radar	119.2/128.7	TORRE TEMUCO Temuco Tower	118.4	CONTROL TERRESTRE Ground Control	121.6
LOC INIA <b>110.3</b>	FINAL APCH CRS <b>011°</b>	MNM ALT D4.7 <b>1800'</b>	CAT II & IIA/B De acuerdo a CAT According to CAT	AD Elev THR 01 Elev	<b>321'</b> <b>321'</b>
APCH FRUSTRADA: Ascenso a 3500' en R011 NIA directo BOLER D13 NIA, ingrese HLDG 191° izquierda o según autorización ATC. <i>Missed Apch: Climb to 3500' on R011 NIA, direct to BOLER D13 NIA, enter HLDG 191° left or according to ATC clearance</i>					5000 FT MSA 25 NM NIA



A B C D	** DIRECTO RWY 01 <i>Straight in RWY 01</i>				Aeronaves operando "FAIL PASSIVE" DA(H) 371' (50 FT) * Aircraft operating "FAIL PASSIVE" DA(H) 371' (50 FT) <b>MNM ALTN VER PAG GEN 2.19</b> ALTN MNM See pag 2.19
	ILS CAT III-B *		ILS CAT III-A *		
	RVR 150m		RVR 200m		
	RVR 350m		RVR 500m		
RA 100'		RA 150'		** WO INIA DME PROC NA PROC not authorized without INIA DME	
DA 421' (100')		DA 471' (150')			

Se requiere certificación de ACFT y Habilitación de Tripulación Especial: DAN 06-02, 06-12  
Special Aircraft and aircrew certification required: DAN 06-02, 06-12

Veloc. Terrestre Kts	80	100	120	140	160	** WO INIA DME PROC NA
GP 3° FPM	425'	531'	637'	743'	849'	PROC not authorized without INIA DME

DASA / SECCION TAB-MAP

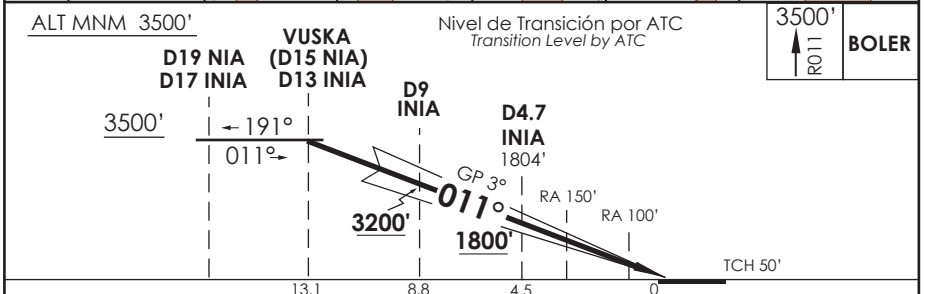
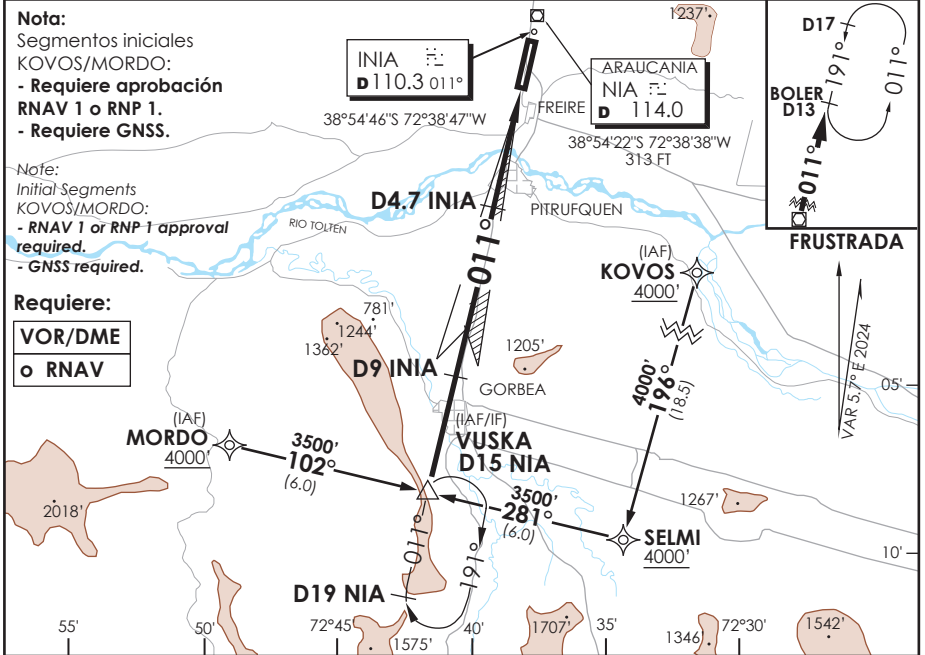
AD. LA ARAUCANIA  
**FREIRE - CHILE**

SCQP IAC 3  
**ILS X Rwy 01 (SA CAT I y SA CAT II)**

TEMUCO RADAR Temuco Radar	119.2/128.7	TORRE TEMUCO Temuco Tower	118.4	CONTROL TERRESTRE Ground Control	121.6
LOC INIA <b>110.3</b>	FINAL APCH CRS <b>011°</b>	MNM ALT D4.7 <b>1800'</b>	CAT I SA / II SA De acuerdo a CAT According to CAT	AD Elev THR 01 Elev	<b>321'</b> <b>321'</b>

APCH FRUSTRADA: Ascenso a 3500' en R011 NIA directo BOLER D13 NIA, ingrese HLDG 191° izquierda o según autorización ATC.  
 Missed Apch: Climb to 3500' on R011 NIA, direct to BOLER D13 NIA, enter HLDG 191° left or according to ATC clearance

5000 FT  
MSA 25 NM NIA



C A T E G O R I A	DIRECTO RWY 01 Straight in RWY 01 ***				*OPS LGT reducida RQR aprobación en OPSPEC, MSPEC o LOA para realizar ILS CAT II o III al menos hasta la DH publicada.
	ILS SA CAT II ** RA 100' DA 421' (100')		ILS SA CAT I * RA 150' DA 471' (150')		
A	ALS	WO ALS	ALS	WO ALS	**OPS LGT reducida RQR aprobación en OPSPEC, MSPEC o LOA para realizar ILS CAT III al menos hasta la DH publicada. VER ALS permitidos en DAN 11 14
B	RVR 350m	NA	RVR 450m	NA	
C					
D					

**Se requiere certificación de ACFT y Habilitación de Tripulación Especial (DAN 11 14)  
 Special Aircraft and Aircrew certification required (DAN 11 14)**

Veloc. Terrestre Kts	80	100	120	140	160	*** PROC NA WO INIA DME
GP 3° FPM	425'	531'	637'	743'	849'	

DASA / SECCION AS-MAP

# AD. LA ARAUCANIA FREIRE - CHILE

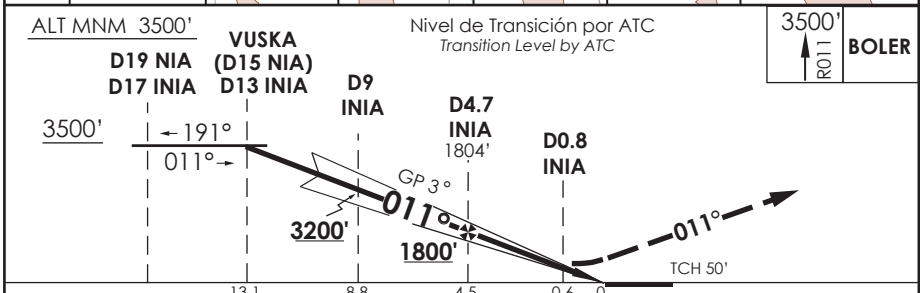
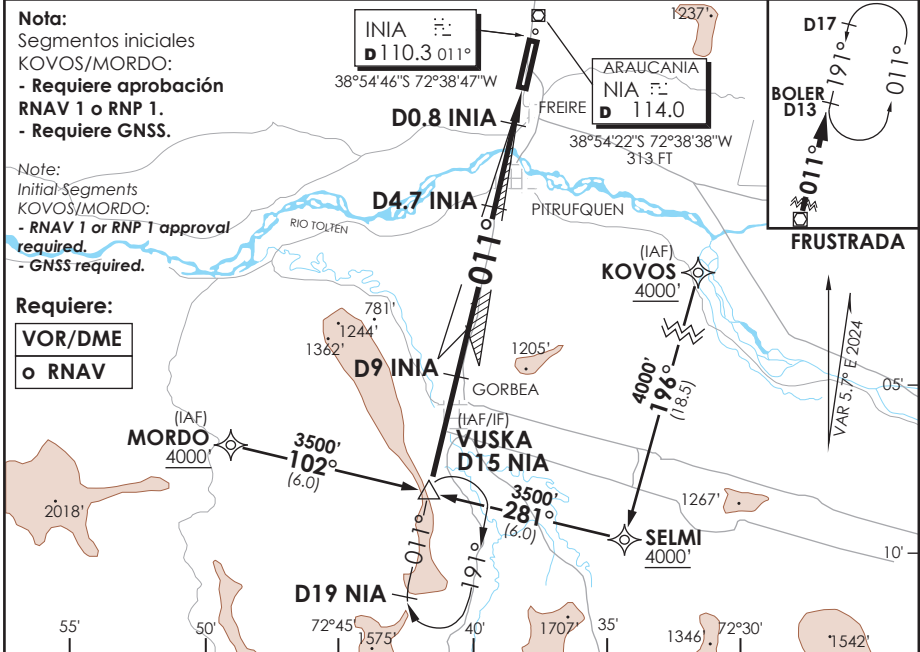
## SCQP IAC 4 ILS W o LOC W Rwy 01

TEMUCO RADAR Temuco Radar	119.2 / 128.7	TORRE TEMUCO Temuco Tower	118.4	CONTROL TERRESTRE Ground Control	121.6
------------------------------	---------------	------------------------------	-------	-------------------------------------	-------

LOC INIA <b>110.3</b>	FINAL APCH CRS <b>011°</b>	MNM ALT D4.7 <b>1800'</b>	ILS DA (H) <b>560' (239')</b>	AD Elev THR 01 Elev <b>321'</b>	<b>321'</b>
--------------------------	-------------------------------	------------------------------	----------------------------------	------------------------------------	-------------

APCH FRUSTRADA: Ascenso a 3500' en R011 NIA directo BOLER D13 NIA, ingrese HLDG 191° izquierda o según autorización ATC.  
 Missed Apch: Climb to 3500' on R011 NIA, direct to BOLER D13 NIA, enter HLDG 191° left or according to ATC clearance

5000 FT  
MSA 25 NM NIA




** DIRECTO RWY 01 Straight in RWY 01						CIRCULANDO Circling	ALTN Alternate Minimums	
DA <b>560' (239')</b>			LOC MDA <b>700' (379')</b>					
ALSF-2		ALSF-2		ALSF-2				
	TDZL y RCLL	WO TDZL o RCLL	WO ALSF-2	ALSF-2	WO ALSF-2			
A	RVR 550m	RVR 550m*	1.2 Km	1.6 Km	760' (439')	1.6 Km	VER PAG. GEN 2.19	
B	0.8 Km	RVR 750m			860' (539')			2.4 Km
C		0.8 Km			960' (639')			3.2 Km
D								

* Ver pagina GEN 2.11 See page GEN 2.11		** WO INIA DME PROC NA Procedure not authorized without INIA DME			
Veloc. Terrestre Kts	80	100	120	140	160
GP 3° FPM	425'	531'	637'	743'	849'
FAF to MAP± 3.9 NM	2:56	2:20	1:57	1:40	1:28

DASA / SECCION AS-MAP

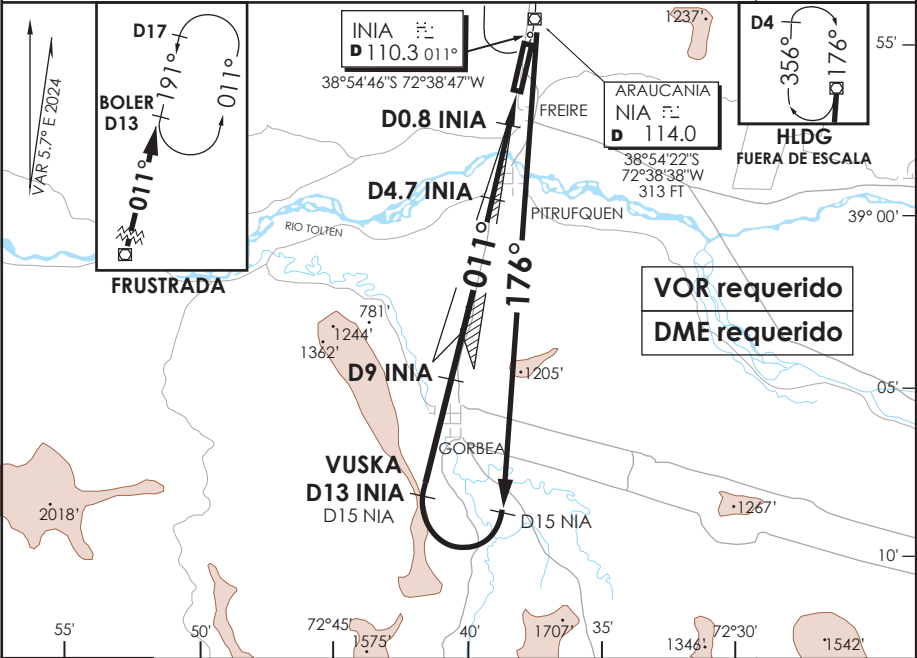
# AD. LA ARAUCANIA FREIRE - CHILE

SCQP IAC 5  
ILS U o LOC U Rwy 01

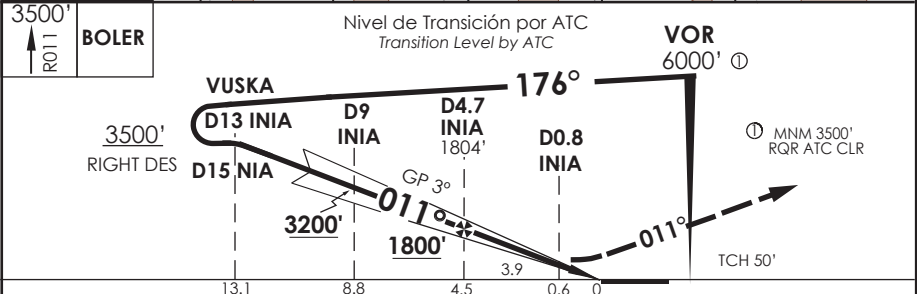
TEMUCO RADAR Temuco Radar	119.2 / 128.7	TORRE TEMUCO Temuco Tower	118.4	CONTROL TERRESTRE Ground Control	121.6
LOC INIA <b>110.3</b>	FINAL APCH CRS <b>011°</b>	MNM ALT D4.7 <b>1800'</b>	ILS DA (H) <b>560' (239')</b>	AD Elev THR 01 Elev <b>321'</b>	

APCH FRUSTRADA: Ascenso a 3500' en R011 NIA directo BOLER D13 NIA, ingrese HLDG 191° izquierda o según autorización ATC.  
 Missed Apch: Climb to 3500' on R011 NIA, direct to BOLER D13 NIA, enter HLDG 191° left or according to ATC clearance

MSA 25 NM NIA



**VOR requerido**  
**DME requerido**



A B C D	** DIRECTO RWY 01 Straight in RWY 01					CIRCULANDO Circling	ALTN Alternate Minimums
	DA <b>560' (239')</b>		LOC				
	ALSF-2		MDA <b>700' (379')</b>			1.6 Km	VER PAG. GEN 2.19
	TDZL y RCLL	WO TDZL o RCLL	WO ALSF-2	ALSF-2	WO ALSF-2		
RVR 550m	RVR 550m*	1.2 Km	1.2 Km	1.6 Km	2.4 Km		
0.8 Km	RVR 750m		1.6 Km	2.0 Km			
	0.8 Km				3.2 Km		

* Ver pagina GEN 2.11 See page GEN 2.11	** WO INIA DME PROC NA Procedure not authorized without INIA DME				
Veloc. Terrestre Kts	80	100	120	140	160
GP 3° FPM	425'	531'	637'	743'	849'
FAF to MAPt 3.9 NM	2:56	2:20	1:57	1:40	1:28

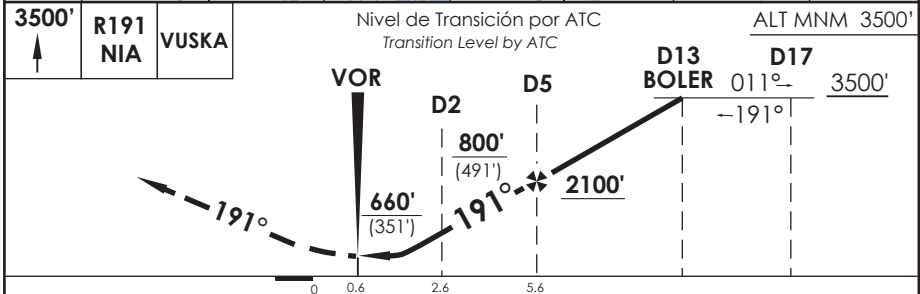
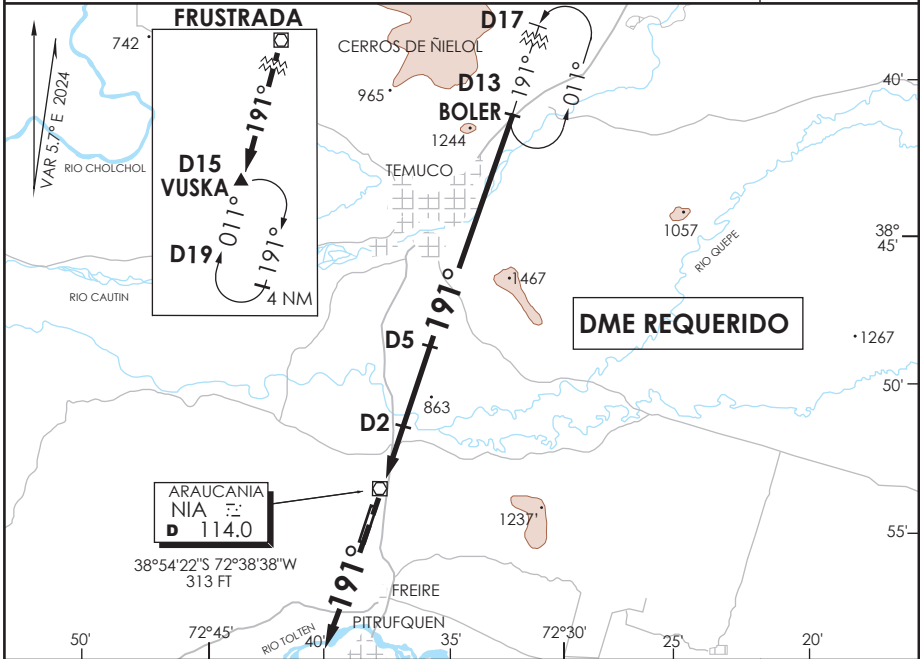
DASA / SECCION AS-MAP



# AD. LA ARAUCANIA FREIRE - CHILE

SCQP IAC 7  
VOR Rwy 19

TEMUCO RADAR Temuco Radar	119.2 / 128.7	TORRE TEMUCO Temuco Tower	118.4	CONTROL TERRESTRE Ground Control	121.6
VOR NIA <b>114.0</b>	FINAL APCH CRS <b>191°</b>	MNM ALT D5 <b>2100'</b>	MDA (H) <b>660' (351')</b>	AD Elev THR 19 Elev <b>321'</b> <b>309'</b>	5000 FT MSA 25 NM NIA
APCH FRUSTRADA: Ascenso a 3500' en R191 NIA. Ingreso HLDG VUSKA 011° derecha, luego según autorización ATC. Missed Apch: Climb to 3500' on R191 NIA. Enter on HLDG VUSKA 011° right, then according to ATC clearance.					



C A T E G O R I A	DIRECTO RWY 19 Straight in RWY 19		CIRCULANDO Circling	ALTN Alternate Minimums	
	MDA <b>660' (351')</b>				
	A	1.6 Km	760' (439')	1.6 Km	VER PAG. GEN 2.19
	B		860' (539')		
	C		960' (639')	2.4 Km	
D	3.2 Km				

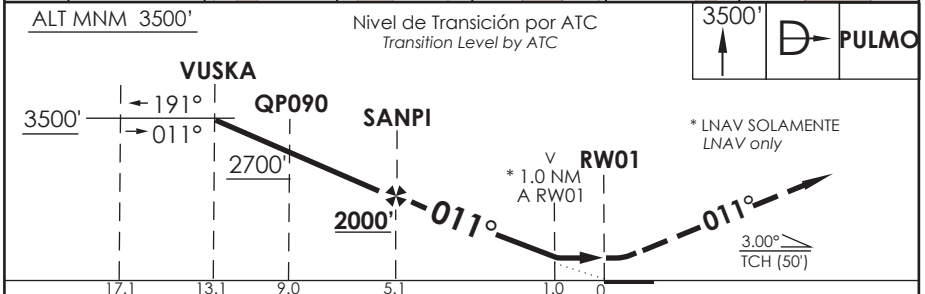
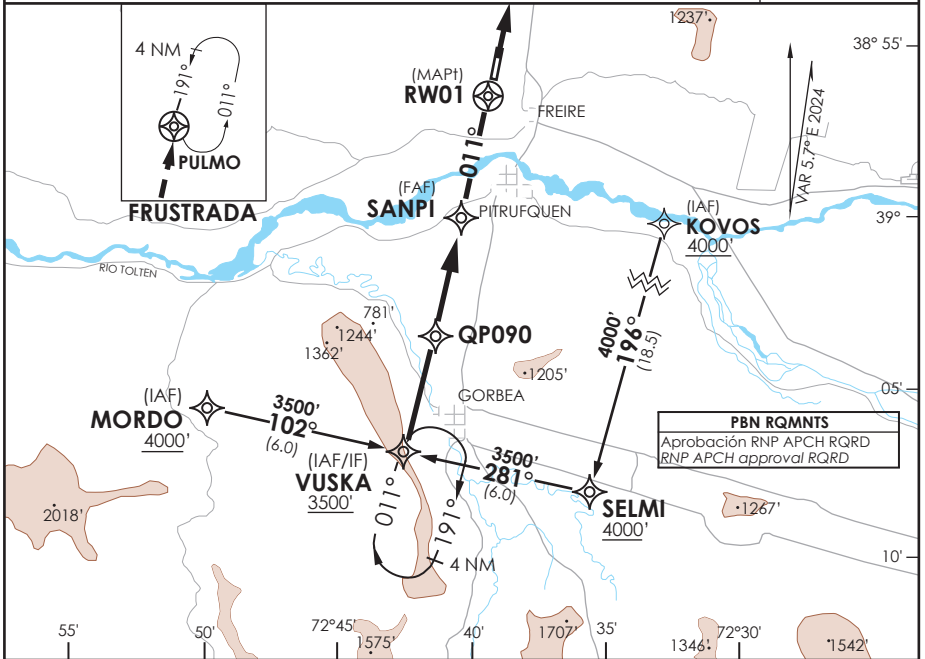
Veloc. Terrestre Kts	80	100	120	140	160
Angulo DES 2,93° FPM	415'	518'	622'	726'	829'
FAF to MAP 5.0 NM	3:45	3:00	2:30	2:09	1:53

DASA / SECCION AS-MAP

# AD. LA ARAUCANIA FREIRE - CHILE

SCQP IAC 8  
RNP Y Rwy 01

TEMUCO RADAR Temuco Radar	119.2 / 128.7	TORRE TEMUCO Temuco Tower	118.4	CONTROL TERRESTRE Ground Control	121.6
<b>RNP</b>	FINAL APCH CRS <b>011°</b>	MNM ALT SANPI <b>2000'</b>	LNAV/VNAV DA(H) <b>640' (319')</b>	AD Elev THR 01 Elev	<b>321'</b> <b>321'</b>
APCH FRUSTRADA: Ascenso a 3500' directo PULMO, ingrese HLDG 191° izquierda o según autorización ATC. Missed Apch: Climb to 3500' direct PULMO, enter on HLDG 191° left or according to ATC clearance.					5000 FT MSA 25 NM RWY01



	DIRECTO RWY 01 <i>Straight in RWY 01</i>				CIRCULANDO <i>Circling</i>	ALTN <i>Alternate Minimums</i>	
	LNAV/VNAV DA 640' (319')		LNAV MDA 700' (379')				
	ALSF-2	WO ALSF-2	ALSF-2	WO ALSF-2			
A	0.8 Km	1.6 Km	0.8 Km	1.6 Km	760' (439')	VER PAG. GEN 2.19	
B			860' (539')	1.6 Km			
C			1.2 Km	2.0 Km	960' (639')		2.4 Km
D							3.2 Km

Para sistemas Baro VNAV no compensados  
PROC BARO-VNAV NA BLW -10°C ó ABV 47°C

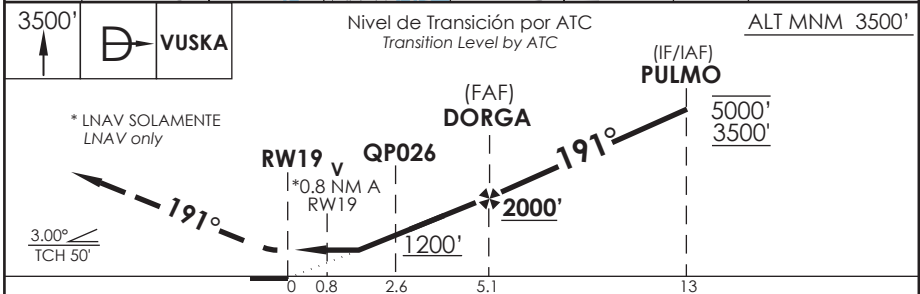
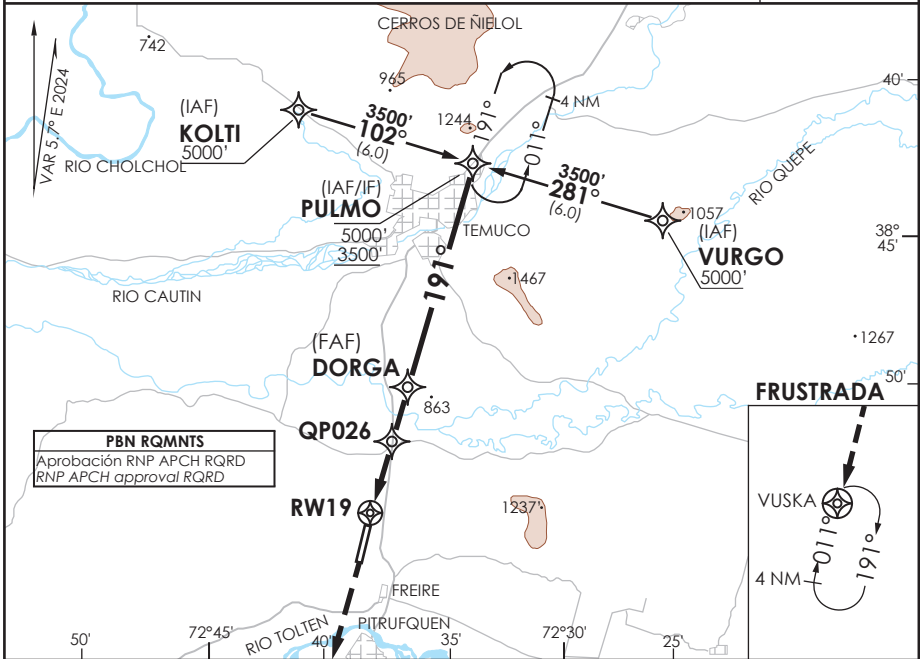
Veloc. Terrestre Kts	80	100	120	140	160
Angulo DES 3°	425'	531'	637'	743'	849'
MAPt en RW01					

DASA / SECCION AS-MAP

# AD. LA ARAUCANIA FREIRE - CHILE

SCQP IAC 9  
RNP Rwy 19

TEMUCO RADAR Temuco Radar	119.2 / 128.7	TORRE TEMUCO Temuco Tower	118.4	CONTROL TERRESTRE Ground Control	121.6
<b>RNP</b>	FINAL APCH CRS <b>191°</b>	MNM ALT DORGA <b>2000'</b>	LNAV/VNAV DA(H) <b>600'(291')</b>	AD Elev THR 19 Elev	<b>321'</b> <b>309'</b>
APCH FRUSTRADA: Ascenso a 3500' directo VUSKA, ingrese HLDG 011° derecha o según autorización ATC.					5000 FT
Missed Apch: Climb to 3500' direct to VUSKA, enter on HLDG 011° right or according to ATC clearance.					
					MSA 25 NM RWY19



CATEGORÍA	DIRECTO RWY 19 <i>Straight in RWY 19</i>		CIRCULANDO <i>Circling</i>	ALTN <i>Alternate Minimums</i>
	LNAV/VNAV DA 600'(291')	LNAV MDA 620'(311')		
A	1.6 Km	1.6 Km	760' (439')	VER PAG. GEN 2.19
B			860' (539')	
C			960' (639')	
D				

Para sistemas Baro VNAV no compensados  
PROC BARO-VNAV NA BLW -10°C ó ABV 47°C

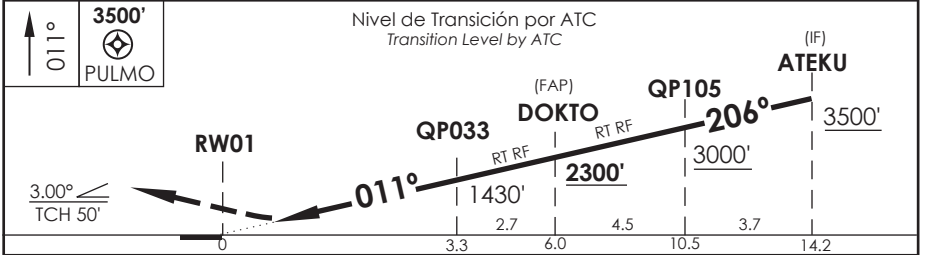
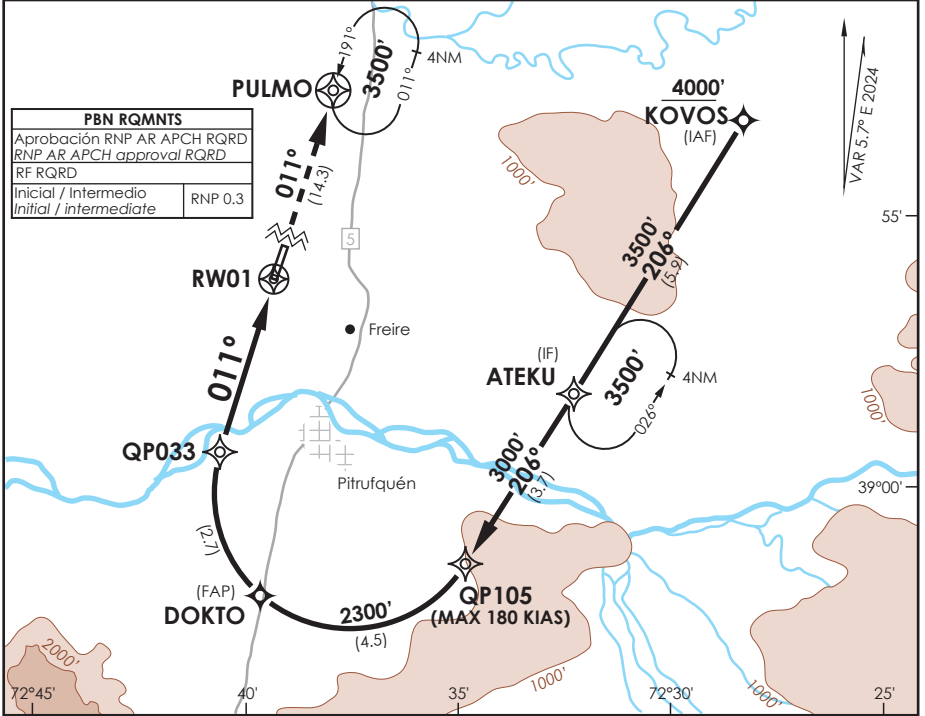
Veloc. Terrestre Kts	80	100	120	140	160
Angulo DES 3°	425'	531'	637'	743'	849'
MAPt en RW19					

DASA / SECCION AS-MAP

AD. LA ARAUCANIA  
**FREIRE - CHILE**

SCQP IAC 10  
**RNP Z Rwy 01 (AR)**

TEMUCO RADAR Temuco Radar	119.2 /128.7	TORRE TEMUCO Temuco Tower	118.4	CONTROL TERRESTRE Ground Control	121.6
<b>RNP</b>	FINAL APCH CRS <b>011°</b>	MNM ALT DOKTO <b>2300'</b>	DA/H ver mínimos DA/H refer to minimums	AD Elev. 321' THR01 Elev. <b>321'</b>	5000 FT  MSA 25 NM RW01
APCH FRUSTRADA: Ascenso en TR011° directo a PULMO, 3500' e ingresar en HLDG. Missed Apch: Climb on TR011° direct to PULMO, 3500' and enter in HLDG.					



A B C D	DIRECTO RWY 01 Straight in RWY 01				<b>RNP AR RWY 01 SCQP:</b> Para sistemas Baro VNAV no compensados PROC NA BLW -5°C ó ABV 54°C.  <b>MNM ALTN RNP 0.3:</b> VER PAG GEN 2.19 See pag 2.19	
	RNP 0.15		RNP 0.30			
	DA 580' (259')		DA 660' (339')			
	CAT D:DA 590' (269')					
	ALSF-2	WO ALSF-2	ALSF-2	WO ALSF-2		
A						
B	0.8 Km	1.6 Km	0.8 Km	1.6 Km		
C						
D						
	Veloc. Terrestre Kts	80	100	120	140	160
	Angulo DES 3° FPM	425'	531'	637'	743'	849'
	MAPt en DA					
REQUIERE AUTORIZACIÓN ESPECIAL PARA ACFT Y CREW SPECIAL ACFT AND AIRCREW AUTHORIZATION REQUIRED						

## FREIRE /AD LA ARAUCANIA - SCQP IAC 3

PROCEDIMIENTOS DE APROXIMACIÓN RNP / RNP APPROACH PROCEDURES												
(Esta información complementa a las cartillas publicadas en la AIP Chile VOL II / This information complements the charts published in the AIP Chile VOL II)												
IAC 3 ILS X RWY 01 (SA CAT I y SA CAT II)												
NR SERIE	TRANS ID	PATH TERM	PUNTO DE RECORRIDO (WPT)	FO	COURSE/TRACK °M/T	DIST (NM)	TURN	ALTITUD	REST VEL	VPA	TCH	NAV
10		IF	(IAF/IF) VUSKA	-		-	-	3500 FT+	-	-	-	1
15		CF	D9 INIA	-	011°	4,3	-	3200 FT+	-	-	-	ILS
20		CF	D4,7 INIA	-	011°	4,3	-	1800 FT+	-	-	-	ILS
30		CF	(MAPt) RW01	Y	011°	4,5	-	371 FT+	-	3°	50 FT	ILS
40		CF	BOLER	-	011° (017,19)	14,9	-	3500 FT+	-	-	-	VOR
50		HM	(MAHF) BOLER	Y	191° (197,11)	4	-	3500 FT+	-	-	-	VOR
10	KOVOS	IF	(IAF) KOVOS	-	-	-	-	4000 FT+	-	-	-	1
20	KOVOS	TF	SELM	-	196° (201,38)	18,47	-	4000 FT+	-	-	-	1
30	KOVOS	TF	(IAF/IF) VUSKA	-	281° (287,10)	6,02	-	3500 FT+	-	-	-	1
10	MORDO	IF	(IAF) MORDO	-	-	-	-	4000 FT+	-	-	-	1
20	MORDO	TF	(IAF/IF) VUSKA	-	102° (107,26)	5,98	-	3500 FT+	-	-	-	1

## FREIRE /AD LA ARAUCANIA - SCQP IAC 4

### PROCEDIMIENTOS DE APROXIMACIÓN RNP / RNP APPROACH PROCEDURES

(Esta información complementa a las cartillas publicadas en la AIP Chile VOL II / This information complements the charts published in the AIP Chile VOL II)

#### IAC 4 ILS W o LOC W RWY 01

NR SERIE	TRANS ID	PATH TERM	PUNTO DE RECORRIDO (WPT)	FO	COURSE/TRACK °M/T	DIST (NM)	TURN	ALTITUD	REST VEL	VPA	TCH	NAV
10		IF	(IAF/IF) VUSKA	-		-	-	3500 FT+	-	-	-	1
15		CF	D9 INIA	-	011°	4,3	-	3200 FT+	-	-	-	ILS
20		CF	D4,7 INIA	-	011°	4,3	-	1800 FT+	-	-	-	ILS
25		CF	D0,8 INIA	-	011°	3,9	-	560 FT+	-	-	-	ILS
30		CF	(MAPt) RW01	Y	011°	0,6	-	371 FT+	-	3°	50 FT	ILS
40		CF	BOLER	-	011° (017,19)	14,9	-	3500 FT+	-	-	-	VOR
50		HM	(MAHF) BOLER	Y	191° (197,11)	4	-	3500 FT+	-	-	-	VOR
10	KOVOS	IF	(IAF) KOVOS	-	-	-	-	4000 FT+	-	-	-	1
20	KOVOS	TF	SELM	-	196° (201,38)	18,47	-	4000 FT+	-	-	-	1
30	KOVOS	TF	(IAF/IF) VUSKA	-	281° (287,10)	6,02	-	3500 FT+	-	-	-	1
10	MORDO	IF	(IAF) MORDO	-	-	-	-	4000 FT+	-	-	-	1
20	MORDO	TF	(IAF/IF) VUSKA	-	102° (107,26)	5,98	-	3500 FT+	-	-	-	1

## FREIRE /AD LA ARAUCANIA - SCQP IAC 8

### PROCEDIMIENTOS DE APROXIMACIÓN RNP / RNP APPROACH PROCEDURES

(Esta información complementa a las cartillas publicadas en la AIP Chile VOL II / This information complements the charts published in the AIP Chile VOL II)

#### IAC 8 RNP Y RWY 01

NR SERIE	TRANS ID	PATH TERM	PUNTO DE RECORRIDO (WPT)	FO	COURSE/TRACK °M/T	DIST (NM)	TURN	ALTITUD	REST VEL	VPA	TCH	NAV
10		IF	(IAF/IF) VUSKA	-	-	-	-	3500 FT+	-	-	-	1
15		TF	(SDF) QP090	-	011° (017,43)	4,1	-	2700 FT+	-	-	-	1
20		TF	(FAF) SANPI	-	011° (017,12)	3,88	-	2000 FT+	-	-	-	1
30		TF	(MAPt) RW01	Y	011° (017,20)	5,12	-	371 FT+	-	3°	50 FT	0,3
40		DF	(MAHF) PULMO	Y	-	-	-	3500 FT+	-	-	-	1
50		HM	(MAHF) PULMO	-	191° (197,10)	4	LT	3500 FT+	-	-	-	1
10	KOVOS	IF	(IAF) KOVOS	-	-	-	-	4000 FT+	-	-	-	1
20	KOVOS	TF	SELM	-	196° (201,38)	18,47	-	4000 FT+	-	-	-	1
30	KOVOS	TF	(IAF/IF) VUSKA	-	281° (287,10)	6,02	RT	3500 FT+	-	-	-	1
10	MORDO	IF	(IAF) MORDO	-	-	-	-	4000 FT+	-	-	-	1
20	MORDO	TF	(IAF/IF) VUSKA	-	102° (107,26)	5,98	-	3500 FT+	-	-	-	1

## FREIRE /AD LA ARAUCANIA - SCQP IAC 9

PROCEDIMIENTOS DE APROXIMACIÓN RNP / RNP APPROACH PROCEDURES												
(Esta información complementa a las cartillas publicadas en la AIP Chile VOL II / This information complements the charts published in the AIP Chile VOL II)												
IAC 9 RNP RWY 19												
NR SERIE	TRANS ID	PATH TERM	PUNTO DE RECORRIDO (WPT)	FO	COURSE/TRACK °M/T	DIST (NM)	TURN	ALTITUD	REST VEL	VPA	TCH	NAV
10		IF	(IF/IAF) PULMO	-	-	-	-	-5000 FT / 3500 FT+	-	-	-	1
20		TF	(FAF) DORGA	-	191° (197,07)	7,85	-	2000 FT+	-	-	-	1
25		TF	(SDF) QP026	-	191° (197,23)	2,55	-	1200 FT+	-	3°	-	0,3
30		TF	(MAP†) RW19	Y	191° (197,12)	2,6	-	359 FT+	-	3°	50 FT	0,3
40		DF	(MAHF) VUSKA	Y	-	-	-	3500 FT+	-	-	-	1
50		HM	(MAHF) VUSKA	-	011° (017,20)	4	LT	3500 FT+	-	-	-	1
10	KOLTI	IF	(IAF) KOLTI	-	-	-	-	5000 FT+	-	-	-	1
20	KOLTI	TF	(IF/IAF) PULMO	-	102° (107,23)	6	-	-5000 FT / 3500 FT+	-	-	-	1
10	VURGO	IF	(IAF) VURGO	-	-	-	-	5000 FT+	-	-	-	1
20	VURGO	TF	(IF/IAF) PULMO	-	281° (287,07)	6	-	-5000 FT / 3500 FT+	-	-	-	1

## FREIRE /AD LA ARAUCANIA - SCQP IAC 10

### PROCEDIMIENTOS DE APROXIMACIÓN RNP / RNP APPROACH PROCEDURES

(Esta información complementa a las cartillas publicadas en la AIP Chile VOL II / This information complements the charts published in the AIP Chile VOL II)

#### IAC 10 RNP Z RWY 01 (AR)

NR SERIE	TRANS ID	PATH TERM	PUNTO DE RECORRIDO (WPT)	FO	ARC CENTER	COURSE/TRACK °M/T	DIST (NM)	TURN	ALTITUD	REST VEL	VPA	TCH	NAV
10		IF	(IAF) KOVOS	-	-	-	-	-	4000 FT+	-	-	-	1
11		TF	ATEKU	-	-	206° (212,05)	5,9	-	3500 FT+	-	-	-	0,3
12		TF	QP105	-	-	206° (212,04)	3,72	-	3000 FT+	-180 KIAS	-	-	0,3
20		RF	(FAP) DOKTO	-	QP999	-	4,5	RT	2300 FT+	-	-	-	0,3
25		RF	QP033	-	QP999	-	2,73	RT	1430 FT+	-	3°	-	0,3/0,15
30		TF	(MAPt) RW01	Y	-	011° (017,21)	3,33	-	371 FT+	-	3°	50 FT	0,3/0,15
40		DF	(MAHF) PULMO	Y	-	-	-	-	3500 FT+	-	-	-	1
50		HM	(MAHF) PULMO	-	-	191° (197,10)	4	-	3500 FT+	-	-	-	1